

ASSOCIAZIONE ANTONIO PASTORE

WELFARE CONTRATTUALE: LA POLIZZA INFORTUNI DIVENTA COLLETTIVA

*L'innovazione determinata dal recente
accordo contrattuale porta indubbi vantaggi
per manager e aziende*

La polizza infortuni professionali ed extraprofessionali, prevista da sempre dai ccnl dirigenti del terziario (art. 18), ma sino ad oggi da reperire singolarmente da ogni azienda sul mercato, dal 1° gennaio 2022 diventa collettiva. Contraente sarà l'Associazione Antonio Pastore, attore fondamentale del welfare contrattuale, che già si occupa di tutte le prestazioni di copertura rischi previste dai contratti dirigenti del terziario.

Questo il risultato dell'accordo sottoscritto da Manageritalia e Confcommercio il 16 giugno scorso per il ccnl dirigenti del terziario e poi replicato negli altri contratti gestiti da Manageritalia.

La nuova polizza collettiva infortuni

Attuando quanto previsto dall'accordo, è stata inserita una garanzia aggiuntiva alla Convenzione Antonio Pastore 3175 che prevede, nell'interesse del dirigente, una polizza

collettiva contro gli infortuni professionali ed extraprofessionali. Polizza costruita e discussa quindi per un'ampia collettività, garantendo ai dirigenti certezza e uniformità della copertura assicurativa e alle aziende semplicità gestionale ed economicità.

I vantaggi

L'inserimento di questa copertura tra le prestazioni garantite dai Fondi contrattuali evita l'eventualità, per il dirigente e l'azienda, di "dimenticare" di stipularla: non si corre il rischio, anche per un semplice disguido, di non avere un'adeguata copertura per l'importo economico pre-

**Qui trovi l'estratto delle condizioni
della polizza infortuni**



<https://www.associazionepastore.it/convenzioni>



visto dal ccnl in caso di morte o invalidità permanente conseguenti a infortunio.

Un vantaggio per il dirigente è poi riconducibile al fatto che le condizioni della polizza collettiva comprendono rischi non sempre inclusi in prodotti assicurativi stipulati autonomamente e, soprattutto, prevedono la liquidazione dell'indennizzo a prescindere da quanto già eventualmente indennizzato da altre società assicuratrici in forza di altri contratti in essere a favore dello stesso soggetto. Disporre di un'unica polizza valida per tutta la collettività dei dirigenti, comporta poi per l'azienda migliori condizioni economiche (risparmio sui costi) e una gestione operativa più semplice.

Le caratteristiche della polizza

In caso di invalidità permanente totale causata da infortunio, il dirigente è assicurato per un importo pari a 6 annualità della sua "retribuzione di fatto" (sostanzialmente pari all'imponibile previdenziale) con un massimo indennizzo assicurato di 900.000 euro, da liquidarsi senza applicazione di alcuna franchigia.

In caso di invalidità permanente parziale, il dirigente ha diritto a una liquidazione proporzionale al grado di invalidità accertato rapportata alla "retribuzione di fatto" moltiplicata per 6 volte, con il limite massimo di cui sopra.

In caso di morte causata da infortunio, è prevista una somma assicurata a favore degli

aventi diritto pari a 5 annualità della "retribuzione di fatto", con un massimo assicurato di 750.000 euro.

L'assicurazione è estesa anche ai casi di invalidità permanente conseguenti a malattie professionali che riducono l'attitudine generica al lavoro in misura superiore al 10% della totale.

Il valore massimo della "retribuzione di fatto" annua, presa a base degli indennizzi sopracitati, è di 150.000 euro. Qualora il dirigente abbia una retribuzione superiore, per rispettare quanto previsto dal ccnl l'azienda deve stipulare una polizza integrativa per l'eccedenza: in questo caso l'azienda sarà libera di rivolgersi alla compagnia assicuratrice che riterrà preferibile tra quelle presenti sul mercato.

INFORMAZIONI UTILI

RETRIBUZIONE ANNUA DI FATTO MINORE O UGUALE A € 150.000

L'azienda disdice* la polizza in corso (stipulata ex art. 18 ccnl dirigenti terziario) alla prossima data di scadenza

L'aumento contributivo decorre dal 1° gennaio 2022, salvo diversa data di decorrenza comunicata dall'azienda nell'area riservata del sito dell'Associazione Antonio Pastore entro il 31 dicembre 2021
<https://www.associazionepastore.it/azienda/login>

RETRIBUZIONE ANNUA DI FATTO MAGGIORE DI € 150.000

Oltre a quanto riportato a lato, l'azienda integra la polizza collettiva inclusa nella Convenzione 3175 con un'adeguata polizza per la copertura dell'importo della retribuzione annua di fatto eccedente i € 150.000

***IMPORTANTE:** qualora l'azienda abbia in corso un'unica polizza infortuni professionali ed extraprofessionali che copre sia i dirigenti che altre categorie di dipendenti non dovrà disdirla ma chiedere solamente l'esclusione dalla stessa dei dirigenti.

#SempreinSalute

Con te, per i tuoi figli.



Per i tuoi figli, usciti dal Fasdac, c'è #SempreinSalute

Il nuovo programma della Cassa Carlo De Lellis per i figli dei dirigenti non più coperti dal Fondo contrattuale di assistenza sanitaria integrativa.

Niente ti fa apprezzare qualcosa come perderla. È quello che capita quando **i figli dei dirigenti non possono più essere assistiti dal Fasdac** (da 18 anni se lavorano e dopo i 26 anni anche se studiano o sono disoccupati) e quindi perdono tutte quelle prestazioni sanitarie che integrano ad alto livello il Ssn.

Per questo, anche per rispondere alla richiesta di tanti manager associati, Manageritalia ha incaricato Cassa De Lellis di sviluppare insieme ad Assidir (l'intermediario assicurativo di Manageritalia) e Cargeas Assicurazioni, il programma assicurativo **#SempreinSalute** che garantisce coperture sanitarie, integrative a quelle del Ssn, con un ottimo rapporto tra qualità, livello delle prestazioni e costi, con accesso fino al compimento del trentesimo anno di età.

PER INFORMAZIONI E APPROFONDIMENTI:

- vai sul sito www.cassadelellis.it alla voce di menu "Piani sanitari" per compilare il form
- scrivi a sempreinsalute@cassadelellis.it
- telefona al **numero verde 800401345** per chiedere di essere contattato da uno specialista di Assidir

#SempreinSalute

CON TE, PER I TUOI FIGLI



I VENERDÌ DEI MANAGER

XLabor, la divisione di Manageritalia dedicata al mercato del lavoro, lancia il suo format per gli appuntamenti dal vivo: Friday's Manager

Un venerdì al mese per parlare del mercato del lavoro e dei suoi temi caldi: questo il cuore di Friday's Manager, il nuovo format di XLabor durante il quale i manager associati possono confrontarsi e fare networking.

Il temporary management secondo Cesare Moretto

Ogni appuntamento di Friday's Manager è introdotto da esperti del lavoro manageriale.

L'8 ottobre, durante il primo meeting, **Cesare Moretto**, hr business and talent consultant, ha disegnato i tratti del temporary manager, figura sempre più richiesta dal mercato:

- è generalmente un professionista dai 50 anni in su che, dopo una consolidata esperienza in azienda come manager, mette a disposizione delle aziende le esperienze acquisite in specifiche aree di competenza (direzione generale, hr, sales, finance);
- è ricercato dalle pmi che necessitano di un supporto strategico manageriale e da quelle multinazionali che si trovano in momenti strategici o devono sviluppare progetti specifici;
- ha un rapporto professionale che richiede immediatezza e flessibilità che, oltre alla libera professione, può contemplare anche il contratto dirigenti a termine.



Nel terzo appuntamento di Friday's Manager (17 dicembre) Claudio Saporito, sales director di Intoo, ha affrontato il tema dello sviluppo di carriera e transizione professionale tramite l'outplacement.

Per saperne di più e per conoscere i prossimi appuntamenti scrivi a xlabor@manageritalia.it o vai su xlabor.it

FARE IL MANAGER NELL'ICT

Durante il secondo evento del 12 novembre, Friday's Manager ha invece ospitato **Delia Pesenti**, hr director di HP Italy, che al termine del suo speech ci ha raccontato in un'intervista come sta cambiando il mondo Ict.

Come cambiano i modelli di business e di organizzazione nell'Ict?

«Il settore è in crescita e, a differenza di altri, lo è stato anche nel corso della pandemia, durante la quale si sono rafforzati nuovi filoni di business: sono aumentate esponenzialmente le vendite delle stampanti a uso domestico, si sta progressivamente sviluppando il merca-



to di quelle 3D e si è accentuato il focus sulle periferiche e sugli aspetti di sicurezza informatica. Un ulteriore settore in continua espansione, anche in Italia, è quello del gaming: un fatturato di 2,2 miliardi di euro nel 2020, +21,9% in un anno! Stanno anche cambiando le logiche di vendita: da quella transazionale a quella contrattuale, che mira a una strategia di più lungo termine con i nostri clienti».

Quali i must verso i clienti e, di conseguenza, le ricadute a livello organizzativo?

«Il sustainable impact è certamente diventato uno degli imperativi anche in questo business: gli investitori guardano attentamente alle aziende che danno importanza alla sostenibilità ambientale, ai diritti umani e alla digital equity. Inoltre, l'88% dei Millennials, tra cui immaginiamo esserci anche i manager del futuro, sceglie di lavorare in aziende che contribuiscono a cause sociali o etiche. L'attesa dei clienti è poi su risposte end to end da

parte delle aziende del settore, improntate sempre più alla continuità tra ambienti di lavoro diversi, in una prospettiva ormai di hybrid work e di "nuova normalità"».

Quali i must in termini di skill e altro per i manager del settore?

«Tra le skill manageriali più richieste ci sono la winning attitude, il growth mindset, la leadership, la

learning agility, la resilience, il problem solving e il team-oriented mindset. Le competenze legate alla leadership e al team-oriented mindset riguardano non solo gli hr manager, coinvolti sempre più spesso nella gestione del remote working, ma anche tutti gli individual contributor: l'apporto di tutti e la capacità di ingaggiare gli altri sono fattori decisivi per il raggiungimento degli obiettivi, non solo individuali ma di tutta l'organizzazione».

Come muoversi e fare un giusto personal branding?

«Oltre naturalmente a mettere in evidenza technical e soft skill, diventa sempre più importante coltivare il proprio network. Gli stessi recruiter tengono molto in considerazione il network dei propri candidati, che diventa uno dei criteri di valutazione in particolare per certi ruoli, come quelli di vendita: è indubbio che, a parità di cv, un buon network possa rappresentare un plus rilevante».

TERAPIE FISICHE E RIABILITATIVE

Dal 1° gennaio i nuovi criteri di rimborso in forma indiretta

Marco Lignini
direttore scientifico sanitario Fasdac

Dal 1° gennaio 2022 il Fasdac introduce un nuovo criterio per il rimborso delle "Terapie fisiche e riabilitative", che vale solo per fatture da questa data in poi, con l'intento di dare certezza e trasparenza e allo stesso tempo semplificare le richieste di rimborso. Aspetti importanti, visto che nel 2019 (ultimo anno significativo in quanto non condizionato dalla pandemia) i rimborsi per queste prestazioni hanno raggiunto la cifra di 14,6 milioni di euro. Il corretto uso delle risorse impone che, anche in questo ambito, si adottino criteri oggettivi di rimborso che rispondano non soltanto ai requisiti di appropriatezza prescrittiva, ma anche di professionalità degli operatori appartenenti alle diverse categorie che eseguono le prestazioni, fisioterapisti o altro. È bene distinguere due aspetti: quali sono le prestazioni rimborsabili dal Fondo e quali le figure professionali che le effettuano. In totale, tra terapie strumentali e manuali, quelle riservate al medico e quelle effettuate da osteopati, chiropratici e chiroterapisti, le prestazioni rimborsabili in forma indiretta sono 65 e sono riportate in modo analitico nella sezione 5.10 (allegato 3) del Nomenclatore tariffario 2022

(Terapie fisiche e riabilitative). Quanto al secondo aspetto va detto che, in generale, non tutti gli operatori hanno la stessa formazione professionale né, per parte sua, il Fondo ammette al rimborso le prestazioni effettuate da qualsiasi professionista sanitario. Da qui l'importanza di sapere se un determinato operatore abbia i requisiti fissati dal Fondo per il riconoscimento dei rimborsi. Vediamo allora quali sono i nuovi criteri.

Gli operatori ammissibili dal Fondo

L'individuazione di queste figure professionali è centrale in quanto spesso ha costituito motivo di sospensione delle pratiche e, in alcuni casi, la loro reiezione. La recente istituzione dell'Ordine dei Tecnici Sanitari di Radiologia Medica e delle Professioni Sanitarie Tecniche, della Riabilitazione e della Prevenzione (TSRM-PSTRP), viene in aiuto in quanto **dal 1° gennaio 2022 il Fondo prenderà come unico criterio l'iscrizione all'Albo dei fisioterapisti**, Albo che appartiene al citato Ordine. Ora è quindi più facile verificare a priori se le prestazioni da effettuare o effettuate da un determinato professionista sono rimborsabili.

Il Fondo da molti anni ha ritenuto opportuno rimborsare le prestazioni eseguite soltanto da fisioterapisti laureati e abilitati in fisioterapia, nonché dai professionisti sanitari in possesso di diplomi equivalenti o equipollenti. Il possesso e la verifica di questi requisiti sono adesso attestati dall'iscrizione all'Albo.

Come si fa a sapere se un determinato fisioterapista è iscritto all'Albo?

Nell'home page del nuovo sito del Fasdac o sul sito della Federazione degli Ordini TSRM (www.tsrn.org) si può verificare (alla voce Ricerca iscritti, inserendo Cognome e Nome; vedi box) se il professionista risulta iscritto all'Albo dei fisioterapisti e, quindi, se le prestazioni da lui effettuate sono rimborsabili. Il Fondo non rimborsa le prestazioni eseguite da un operatore iscritto all'**Elenco speciale a esaurimento** dei fisioterapisti o dei massofisioterapisti.

Altre figure ammissibili

Il Fasdac rimborsa anche le fisioterapie effettuate da:

- medici-chirurghi (per tutte le tipologie di fisioterapia);
- osteopati, chiroterapisti o chiropratici (rimborso a seduta).

CICLO DI VERIFICA DEL FISIOTERAPISTA ISCRITTO ALL'ALBO

STEP 1

Ricercare il nominativo del fisioterapista nel campo "Cognome Nome", rispettando l'ordine, ossia inserendo prima il cognome e poi il nome.

Federazione nazionale Ordini dei TSRM e delle professioni sanitarie tecniche, della riabilitazione e della prevenzione

Ricerca Iscritti

Cognome Nome 1 XXXXXXXXXXX XXXXXX ✓

Iscritto a 2 -- Selezionare un'altra appartenenza -- X

Albo/Elenco speciale -- Selezionare appartenenza tecnica e esaurimento -- X

Avvia Ricerca 3

Questo servizio è realizzato sui dati aggiornati dei sistemi on-line degli Ordini Provinciali e Interprovinciali, in quanto statali degli stessi. I risultati sono disponibili per chiunque intenda verificare l'iscrizione ad un albo di un professionista. Predisposto rispettando le indicazioni dell'art. 5 DPR n.221 del 5 aprile 1950 e all'art.3 DPR 7 agosto 2012 e all'attuazione dell'art.3 comma 3 del DL n.138 del 13 agosto 2011 convertito in legge n.148 del 14 settembre 2011. L'uso di questo servizio è consentito esclusivamente per fini personali e non commerciali, è fatto obbligo di copiare, modificare, scaricare, trasmettere, pubblicare o distribuire a terzi tali contenuti.

STEP 2

Non selezionare alcun valore nei campi "Iscritto a" e "Albo/Elenco speciale".

STEP 3

Cliccare sul bottone "Avvia Ricerca".

STEP 4

Ottenuto il risultato, cliccare sul nominativo del fisioterapista ricercato e verificare che sia iscritto all'Albo dei Fisioterapisti e non ad altre tipologie di Albo.

Ricerca Iscritti

Risultati trovati: 1 Nuova Ricerca

La data di iscrizione si riferisce alla situazione attuale e non alla data di prima iscrizione.

Cognome Nome	Data Nascita	Iscritto C/O
XXXXXXXXXX XXXXXX 4	gg/mm/aa	Città

RIMBORSABILE

Iscritto C/O: XXXXXXXXXXX XXXXXX

Albo: Fisioterapista ✓

Iscrizione: € 000 Data gg/mm/aa Stato ISCRITTO

NON RIMBORSABILE

Iscritto C/O: XXXXXXXXXXX XXXXXX

Elenco speciale ad esaurimento: fisioterapista X

Iscrizione: € 000 Data gg/mm/aa Stato ISCRITTO

NON RIMBORSABILE

Iscritto C/O: XXXXXXXXXXX XXXXXX

Elenco speciale ad esaurimento: massofisioterapista X

Iscrizione: € 000 Data gg/mm/aa Stato ISCRITTO

Per tutte queste figure professionali non è necessario effettuare alcuna verifica di iscrizione a un Albo.

Documentazione da presentare per il rimborso indiretto delle fisioterapie

Occorre allegare:

- la prescrizione medica completa di diagnosi con la specifica dettagliata del tipo e del numero delle prestazioni da effettuare;
- il documento di spesa con la specifica dettagliata del tipo e del numero delle prestazioni effettuate;
- la dichiarazione di responsabilità "Modello P01/DR",

che può essere rilasciata da una struttura sanitaria o anche da una ONLUS, da far compilare da chi ha emesso la fattura. Il modulo non è richiesto quando le prestazioni sono state eseguite presso ospedali, case di cura, oppure da medici chirurghi, osteopati, chiroterapisti o chiropratici.

Una nota importante. Spesso accade che nella prescrizione medica o nel documento di spesa sia riportata la generica dicitura "ciclo di...". Ciò non consente al Fondo di valutare la pratica. Ai fini della liquidazione è necessario che il tipo e il

numero delle prestazioni prescritte coincida con quelle effettuate. In caso di non coincidenza, la pratica viene sospesa con richiesta delle opportune specifiche.

Il modulo P01/DR è disponibile e scaricabile dai siti:

www.fasdac.it
www.manageritalia.it

E per la forma diretta?

Per le fisioterapie fruite in forma diretta non è necessario effettuare alcuna ricerca in quanto la verifica dell'iscrizione all'Albo di un professionista è rimessa alla responsabilità della struttura convenzionata presso cui esercita il professionista.



RIVIVI LA FORMAZIONE DEL 2021 GUARDANDO I VIDEO DISPONIBILI SUL SITO CFMT.IT

CFMT

**1 Ripartire dalla bellezza:
Il Muse di Trento**

L'Italia che incanta

https://bit.ly/cfmt_museumuse



2 Incontro con Daniel Goleman

CFMTalks - Visioni dal mondo tra economia e attualità

https://bit.ly/cfmt_goleman



**3 Leader del cambiamento:
incontro con Lynda Gratton**

Le sfide organizzative in un mondo che cambia

https://bit.ly/cfmt_lyndagrattton



4 Incontro con Cass R. Sunstein

Segnalibro: quando i manager incontrano gli autori

https://bit.ly/cfmt_sunstein



5 Work in jazz

90 minuti di dialogo e improvvisazione musicale con un musicista jazz

https://bit.ly/cfmt_jazz



6 Oltre l'ossessione della perfezione

Pensieri stupendi 2021

https://bit.ly/cfmt_pensieri



7 Gaetano Farina... si racconta!

Storie di eccellenze italiane

https://bit.ly/cfmt_farina



8 Zoombies

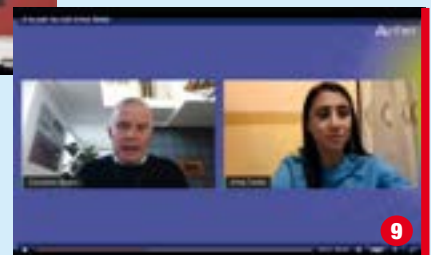
Future Management Tools

https://bit.ly/cfmt_zoombies

9 A tu per tu con Irma Testa

Sport & Vision

https://bit.ly/cfmt_testa



THE COACHING JOURNEY: NUOVI PERCORSI PER NUOVI LEADER



Quanto siamo cambiati in questi ultimi due anni, come persone e come professionisti? Tanto, indubbiamente, e con noi anche i nostri modi di approcciare il lavoro e la vita privata.

Quelle competenze che ci rendevano forti fino a qualche anno fa, ora iniziano a non essere più all'altezza delle sfide che affrontiamo quotidianamente. Ci servono strumenti e modi di pensare nuovi: dobbiamo diventare professionisti in un mondo totalmente nuovo.

Anche il concetto di leadership è cambiato nel corso di questi ultimi due anni e deve re-inventarsi per far fronte alla rivoluzione del lavoro all'interno delle organizzazioni post-pandemia: le vecchie logiche legate alla gerarchia, alla catena del comando e del controllo, già inadeguate prima del Covid, sono state, con il diffondersi di nuove forme di lavoro agile, spazzate via. Un approccio di coaching sembra essere oggi l'unica risposta dei leader per gestire team a distanza, vincere la nuova guerra dei talenti e far fiorire il business in mercati sempre più fluidi e imprevedibili.

Nasce quindi **"The coaching journey"**, un path pensato da Cfmt in partnership con Into the change. Per accompagnare il leader nell'evoluzione di mentalità, approccio e competenze, verranno presi in prestito dal mestiere del coach quegli

strumenti manageriali utili a gestire l'emergente, sviluppare e trattenere i talenti e aumentare il livello di benessere proprio, del team e dell'azienda.

Il path prevede un evento di lancio dal titolo **"Chi vuol essere coach"** e un percorso di training, **"The leader toolkit"**.

L'evento di lancio sarà l'occasione per i dirigenti di interagire, divertirsi e apprendere in un gruppo di pari, facilitati da un coach certificato attingendo alla saggezza collettiva e interaziendale su temi di leadership, team management, people care, sense e decision making. Attraverso la condivisione di esperienze e testimonianze, e attingendo ad esempi tratti dal mondo dello sport, della musica e del cinema, risponderemo a queste domande e ad altre curiosità sul coaching cercando di illuminare la strada per tutti coloro che desiderano conoscere, essere, diventare un... leader coach!

Il percorso di training è composto da 4 appuntamenti per sviluppare il coaching mindset nel proprio ruolo di leader, nella gestione del talento, nel facilitare il cambiamento e nella gestione dei team virtuali.

I 4 workshop, della durata di 4 ore, sono pensati come un percorso, ma sono fruibili anche in modalità svincolata: hanno lo scopo di fornire ai manager gli strumenti di base per applicare il coaching nella gestione dei propri team, con particolare rife-

rimento alle sfide che la rivoluzione del lavoro agile sta generando. Gli incontri avranno un taglio coaching oriented anche nella metodologia. Le esperienze, i casi e gli obiettivi dei partecipanti vengono condivisi e valorizzati diventando oggetto di apprendimento per tutto il gruppo.

GLI APPUNTAMENTI

EVENTO DI LANCIO *online* **18 gennaio**

PERCORSO DI TRAINING

■ **Il cappello del coach** *online* **3 febbraio**

■ **Talent coaching** *online* **18 febbraio**

■ **Coaching for change** *online* **3 marzo**

■ **Coaching skills per gestire team virtuali** *online* **18 marzo**

Il percorso è stato proposto e ideato da Camilla Rovelli e Irene Morrione, due dei 27 master coach italiani che, accompagnando ogni anno migliaia di leader di aziende italiane e multinazionali, hanno un punto di osservazione privilegiato, trend setter rispetto all'evoluzione dello stile di leadership atto a vincere le sfide contemporanee.

**PER MAGGIORI
INFORMAZIONI**



https://bit.ly/cfmt_coachingjourney